



O trânsito de Campo Grande

Referência: Dezembro/ 2007

1. Acidentes

Acidentes com danos materiais	248
Acidentes com vítimas fatais	4
Acidentes com vítimas não fatais	416
TOTAL DE ACIDENTES	668

2. Veículos envolvidos

	Em acidentes com danos materiais	Em acidentes com vítimas
Automóvel/camioneta	345	303
Ônibus/microônibus	17	13
Caminhão/caminhonete	69	68
Reboque/semi-reboque	0	0
Motocicleta	37	353
Bicicleta	0	35
Outro	0	0
Não informado	1	4
TOTAL DE VEÍCULOS	469	776



3. Condutores

Categoria de CNH	Em acidentes com danos materiais	Em acidentes com vítimas
A	4	38
B	151	157
BA	101	267
C	15	13
CA	16	40
D	21	13
DA	20	52
E	4	5
EA	19	16
Inabilitado	4	32
Permissionado	0	0
Não exigível	0	9
Não informado	114	134
TOTAL DE CATEGORIAS	469	776

Sexo	Em acidentes com danos materiais	Em acidentes com vítimas
Masculino	303	585
Feminino	86	151
Não informado	80	40
TOTAL SEXO	469	776



GOVERNO DO ESTADO DE MATO GROSSO DO SUL
Departamento Estadual de Trânsito



Faixa etária dos condutores	Em acidentes com danos materiais	Em acidentes com vítimas
00 – 17 anos	2	10
18 – 29 anos	123	324
30 – 59 anos	213	354
60 anos a mais	16	40
Não informado	115	48
TOTAL FAIXA ETÁRIA	469	776

Tempo de habilitação	Em acidentes com danos materiais	Em acidentes com vítimas
Menos de 1 ano	17	39
Entre 1 e 2 anos	35	87
Entre 3 e 4 anos	26	70
De 5 anos a +	263	395
Inabilitado	4	32
Não exigível	0	9
Não informado	124	144
TOTAL TEMPO	469	776



4. Vítimas

Condição	FATAL	NÃO FATAL
Condutor	1	74
Passageiro	0	138
Pedestre	1	24
Ciclista	0	34
Motociclista	2	303
Outro	0	0
Não informado	0	2
TOTAL VÍTIMAS	4	575

Sexo	FATAL	NÃO FATAL
Masculino	4	387
Feminino	0	175
Não informado	0	13
TOTAL SEXO	4	575

Acidentes x tipo de vítima	FATAL	NÃO FATAL
Colisão/abalroamento	1	423
Tombamento/capotagem	0	3
Atropelamento	1	39
Choque	2	78
Outra natureza	0	28
Não informado	0	4
TOTAL	4	575



COMPARATIVOS

DEZEMBRO 2006 / 2007

Acidentes	Dezembro 2006	Dezembro 2007	Varição Percentual
Com danos materiais	228	248	+ 9%
Com vítimas fatais	2	4	+ 100%
Com vítimas não fatais	414	416	+ 0.5%
Total de acidentes	644	668	+ 4%

Vítimas	Dezembro 2006	Dezembro 2007	Varição Percentual
Fatais	2	4	+ 100%
Não fatais	606	575	- 5%
Total de vítimas	608	579	- 5%

JANEIRO A DEZEMBRO 2006 / 2007

Acidentes	Jan Dez 2006	Jan Dez 2007	Varição Percentual
Com danos materiais	2278	2483	+ 9%
Com vítimas fatais	70	76	+ 9%
Com vítimas não fatais	4470	4976	+ 11%
Total de acidentes	6818	7535	+ 11%

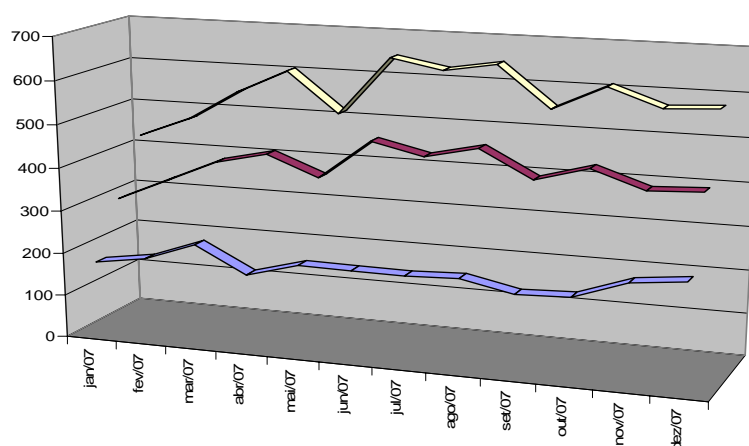
Vítimas	Jan Dez 2006	Jan Dez 2007	Varição Percentual
Fatais	73	80	+ 8%
Não fatais	6030	6792	+ 13%
Total de vítimas	6103	6872	+ 13%

Fonte: CIPTRAN (Dados das vítimas fatais no local do acidente)
Dados sujeitos a alteração.

ACOMPANHAMENTO GRÁFICO

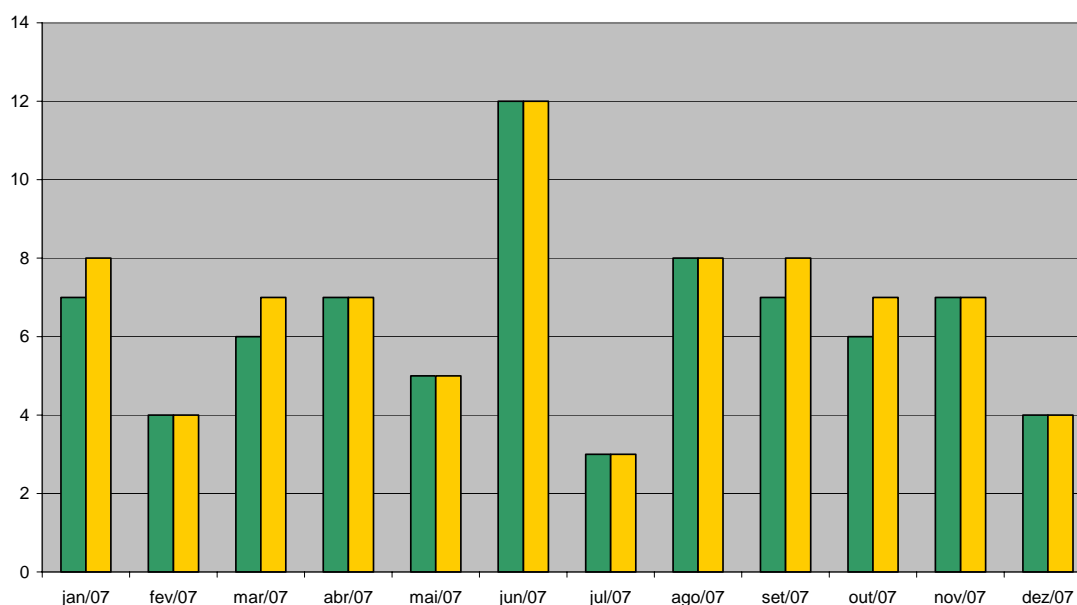
MENSAL (ÚLTIMOS 12 MESES)

ACIDENTES COM DANOS, COM FERIDOS E VÍTIMAS FERIDAS



	jan/07	fev/07	mar/07	abr/07	mai/07	jun/07	jul/07	ago/07	set/07	out/07	nov/07	dez/07
COM DANOS	176	194	237	177	210	208	207	212	187	192	235	248
COM FERIDOS	301	353	405	432	386	478	451	478	416	450	410	416
VÍTIMAS FERIDAS	430	477	548	604	512	647	625	645	552	609	568	575

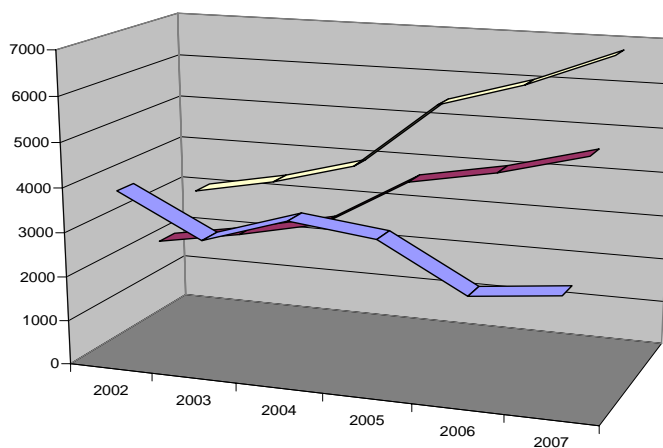
ACIDENTES COM VÍTIMAS FATAIS E VÍTIMAS FATAIS



	jan/07	fev/07	mar/07	abr/07	mai/07	jun/07	jul/07	ago/07	set/07	out/07	nov/07	dez/07
COM VÍTIMAS FATAIS	7	4	6	7	5	12	3	8	7	6	7	4
VÍTIMAS FATAIS	8	4	7	7	5	12	3	8	8	7	7	4

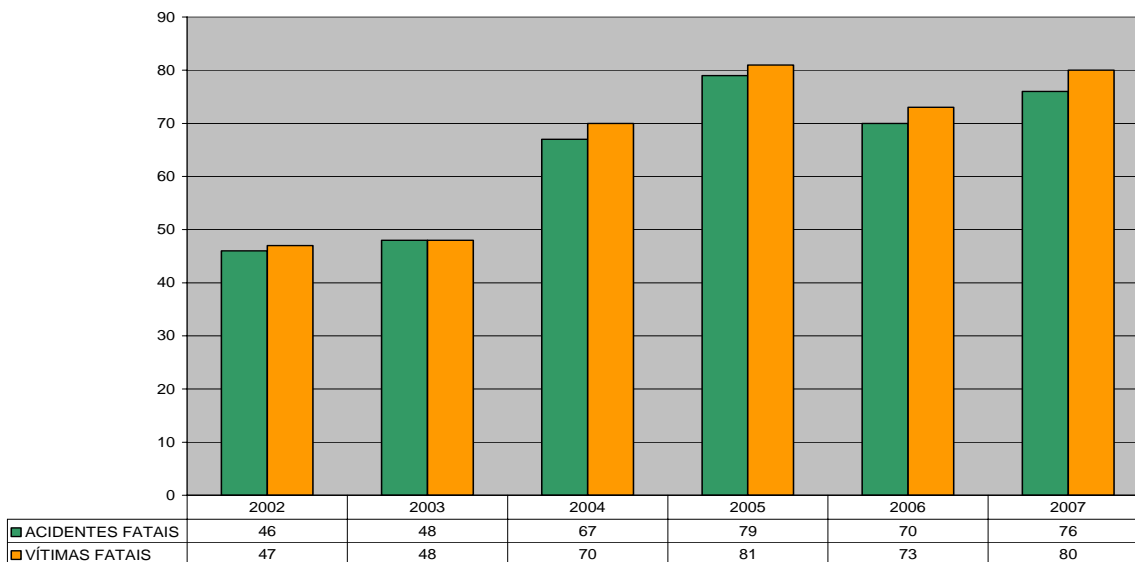
ANUAL (ÚLTIMOS 5 ANOS)

ACIDENTES COM DANOS, COM FERIDOS E VÍTIMAS FERIDAS



	2002	2003	2004	2005	2006	2007
COM DANOS	3883	2943	3541	3316	2278	2483
COM FERIDOS	2272	2604	3014	4114	4470	4976
VÍTIMAS FERIDAS	3024	3395	3917	5461	6030	6792

ACIDENTES COM VÍTIMAS FATAIS E VÍTIMAS FATAIS



Dados atualizados até dezembro de 2007.

Fonte: CIPTRAN (Dados das vítimas fatais no local do acidente) / Dados sujeitos a alteração.

Luiz Knauer Júnior
Chefe da Divisão de Comunicação e Estatística

Regina Lima
Setor de Estatística